



FLIESEN  
ÜBER ALLES.  
**2021**

**Keramo**

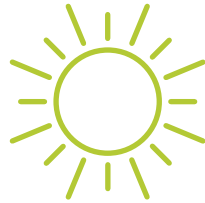
# FLIESEN ÜBER ALLES. **keramo**

Unter diesem Motto stellen wir die zahlreichen positiven Aspekte, wie gesundes Wohnen, zeitlose Eleganz, Designvielfalt, Langlebigkeit und Bleastbarkeit der keramischen Fliese in den Vordergrund. Unsere geschulten Mitarbeiter legen dabei größten Wert auf Qualität und persönliche Beratung in den Schauräumen.

Die Begriffe KERAmik und AMOre (italienisch für Liebe), die das Wort Keramo bilden, haben wir zu unserer Berufung gemacht - besser kann man unsere Einstellung zum Thema Fliesen nicht auf den Punkt bringen.

# MULTITALENT FLIESE

Mein Haus, meine Terrasse, mein Stil. Entdecken Sie hier, warum Fliesen in 2 cm Stärke die ideale Lösung für den Außenbereich sind!



## LICHTECHT

Das schafft nur die Fliese: auch nach Jahren lichteht durch unübertroffene UV-Beständigkeit.



## NATÜRLICH

Die Fliese besteht aus natürlichen Rohstoffen und besticht durch ihre Langlebigkeit und zeitlose Eleganz.



## PFLEGELEICHT

Nichts ist einfacher zu reinigen und gleichzeitig so hygienisch (antiallergen) wie die Fliese.



## HART IM NEHMEN

Ob Feuer, Wasser oder Schmutz - die Fliese ist hochbelastbar und absolut resistent.



## RUTSCHFEST

Die Fliese ist durch ihre Rutschfestigkeit ein Garant für Sicherheit.



# VERLEGEARTEN



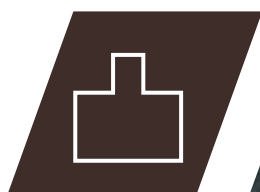
## / Splitt lose

Die Platten werden in mind. 5 cm Edelsplitt verlegt und mittels Fugenkreuze eine 3 mm offene Fuge hergestellt.

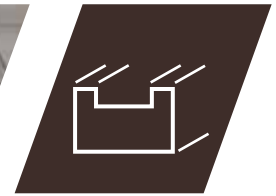
## / Stelzlager

Die Platten werden auf stapelbaren Stelzlagern verlegt (in cm-Schritten ab 1 cm).

Alle Lagerpunkte können mittels Ausgleichsclips in mm-Schritten fixiert werden, um ein Wackeln zu verhindern. Eignet sich besonders für niedrige Aufbauhöhen. Die Fuge bleibt offen.



# OUTDOOR



## / Schienensystem

Die Platten werden auf einer Schienenkonstruktion verlegt, bei der die Lagerpunkte mittels Schraubgewinde in ihrer Höhe eingestellt werden können. Die Alu-Profile sorgen für mehr Stabilität und die Fuge bleibt offen. Eignet sich besonders für Dachterrassen (Dämmung).

## / Drainbeton

Die Platten werden in Drainbeton fix verklebt und die Fuge anschließend geschlossen. Es sind 2% Gefälle erforderlich und Bewegungsfugen im Oberbelag einzubauen.



# UNSER



**Vesuv 2.0  
taupe**

/ Formate  
80 x 80 cm  
60 x 60 cm



**Vesuv 2.0  
grey**

/ Formate  
80 x 80 cm  
60 x 60 cm



**Vesuv 2.0  
beige**

/ Formate  
80 x 80 cm  
60 x 60 cm



**Vesuv 2.0  
dark**

/ Formate  
80 x 80 cm  
60 x 60 cm



**Vesuv 2.0  
white**

/ Formate  
80 x 80 cm  
60 x 60 cm



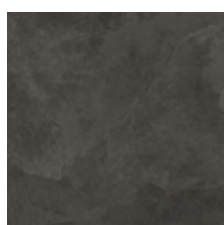
**Italia 2.0  
beige**

/ Format  
40 x 120 cm



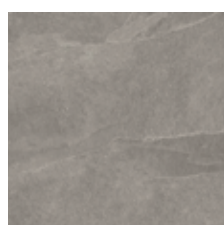
**Italia 2.0  
grigio**

/ Format  
40 x 120 cm



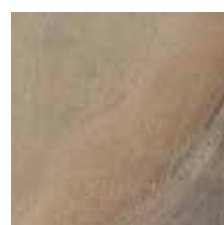
**C-Stone 2.0  
black**

/ Format  
45 x 90 cm



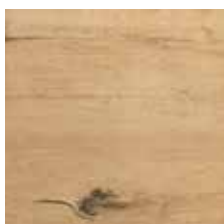
**C-Stone 2.0  
grey**

/ Format  
45 x 90 cm



**C-Stone 2.0  
multicolor**

/ Format  
45 x 90 cm



**Woodtale 2.0  
miele**

/ Format  
40 x 120 cm



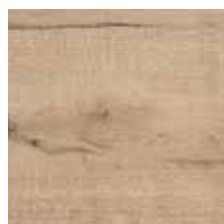
**Woodtale 2.0  
noce**

/ Format  
40 x 120 cm



**Woodtale 2.0  
betulla**

/ Format  
40 x 120 cm



**Woodtale 2.0  
nocciola**

/ Format  
40 x 120 cm



**Ulme 2.0  
tinto**

/ Format  
40 x 120 cm



**Granit 2.0  
duke white**

/ Format  
60 x 120 cm



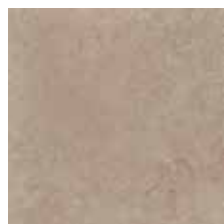
**Granit 2.0  
london grey**

/ Format  
60 x 120 cm



**Granit 2.0  
mustang**

/ Format  
60 x 120 cm



**Granit 2.0  
jurastone**

/ Format  
60 x 120 cm



**Alps Form 2.0  
cement**

/ Format  
60 x 120 cm

# SORTIMENT



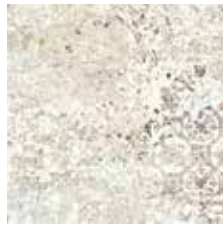
**Schiefer 2.0  
gold**

/ Formate  
45 x 90 cm  
60 x 60 cm



**Schiefer 2.0  
grey**

/ Formate  
45 x 90 cm  
60 x 60 cm



**Orient 2.0  
sand**

/ Format  
50 x 100 cm



**Orient 2.0  
vestige**

/ Format  
50 x 100 cm



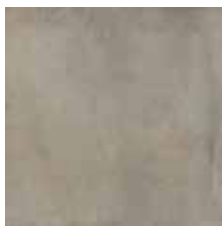
**Studio 2.0  
stamp**

/ Format  
50 x 100 cm



**Solnhofen 2.0  
beige**

/ Format  
60 x 60 cm



**Fusion 2.0  
cemento**

/ Format  
60 x 60 cm



**Fusion 2.0  
piombo**

/ Format  
60 x 60 cm



**Always 2.0  
beige**

/ Format  
60 x 60 cm



**Always 2.0  
grigio**

/ Format  
60 x 60 cm



**C-wood 2.0**

/ Format  
60 x 60 cm



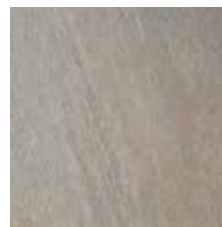
**Two 2.0  
desert**

/ Format  
60 x 60 cm



**Quartz 2.0  
grigio**

/ Format  
60 x 90 cm



**Quarzit 2.0  
natur**

/ Format  
45 x 90 cm



**Kies 2.0  
grigio**

/ Formate  
40 x 120 cm  
60 x 60 cm



Jetzt Beratung  
sichern & Termin  
vereinbaren unter  
t: +43 7287 209 23  
e: office@keramo.at

## WARUM KERAMO?

- Persönliche Beratung im Schauraum
- Große Auswahl an Lagerfliesen
- Exklusive Fliesenserien
- Reichhaltiges Sortiment
- Neubau und Sanierung
- Mühlviertler Handschlagqualität
- Barrierefreies Wohnen
- Belagskonstruktion mit geringem Fußbodenaufbau
- Elektronische Fußbodentemperierung
- Fliesen in Kombination mit Beleuchtung
- Fliesenhandel und Verlegung
- Lieferservice

## PEILSTEIN



## HELLMONSÖDT



## Keramo GmbH

**BÜRO, LAGER, SCHAURAUPEILSTEIN:**  
Rinnmühle 7, 4153 Peilstein  
t: +43 7287 209 23

**SCHAURAUPEILSTEIN:**  
Linzerstraße 1, 4202 Hellmonsödt  
t: +43 660 920 20 60

e: office@keramo.at, w: www.keramo.at